

Chiemgau-Klinik Marquartstein

Psychosomatik

Die Chiemgau-Klinik der Deutschen Rentenversicherung Knappschaft-Bahn-See (KBS) ist eine moderne Rehabilitationsklinik mit den Behandlungsschwerpunkten Orthopädie und Psychosomatik.

Unsere Klinik verfügt über 179 Betten, von denen 99 Betten für die Orthopädie und 80 Betten für die Psychosomatik zur Verfügung stehen. Zudem ist die gesamte Klinik behindertenfreundlich ausgestattet.

Unser medizinisches Leistungsspektrum in der Psychosomatik umfasst insbesondere:

- Psychovegetative Syndrome wie z. B. Stress, Erschöpfung, Burn-Out oder Schlafstörungen.

- Psychosomatische Krankheitsbilder wie z. B. leichte bis mittelschwere Depressionen, Angsterkrankungen, Belastungs- und Anpassungsstörungen, ohne Psychosen)

Als besondere Therapiemaßnahmen bietet die Klinik den Patientinnen und Patienten Entspannungstherapien

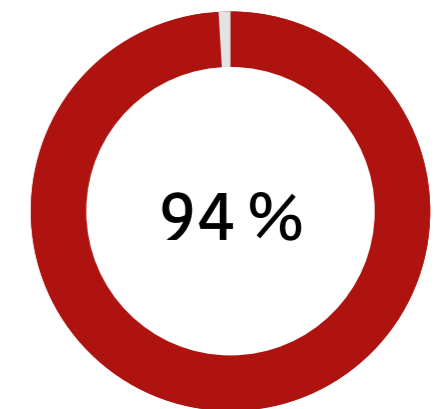
wie Anti-Stress-Vorträge, Achtsamkeitstraining sowie die progressive Muskelrelaxation nach Jacobson an. An der Indikation ausgerichtet bieten wir psychotherapeutische Einzel- und Gruppengespräche sowie Gestaltungs- und Musiktherapie an. In der Bewegungstherapie werden Sporttherapie, Nordic Walking, verschiedene Gymnastikformen sowie das Ergometertraining angeboten

- Belegt wird unsere Rehabilitationseinrichtung mit Patientinnen und Patienten der Deutschen Rentenversicherung (Bund und Länder) sowie durch die gesetzlichen und privaten Krankenkassen im Rahmen von Heilverfahren und Anschlussheilbehandlungen.
- Sie verfügt über die notwendigen Versorgungsverträge und ist nach den Beihilfavorschriften anerkannt.



Weiterempfehlungsquote

Interne Erhebung im Jahr 2023

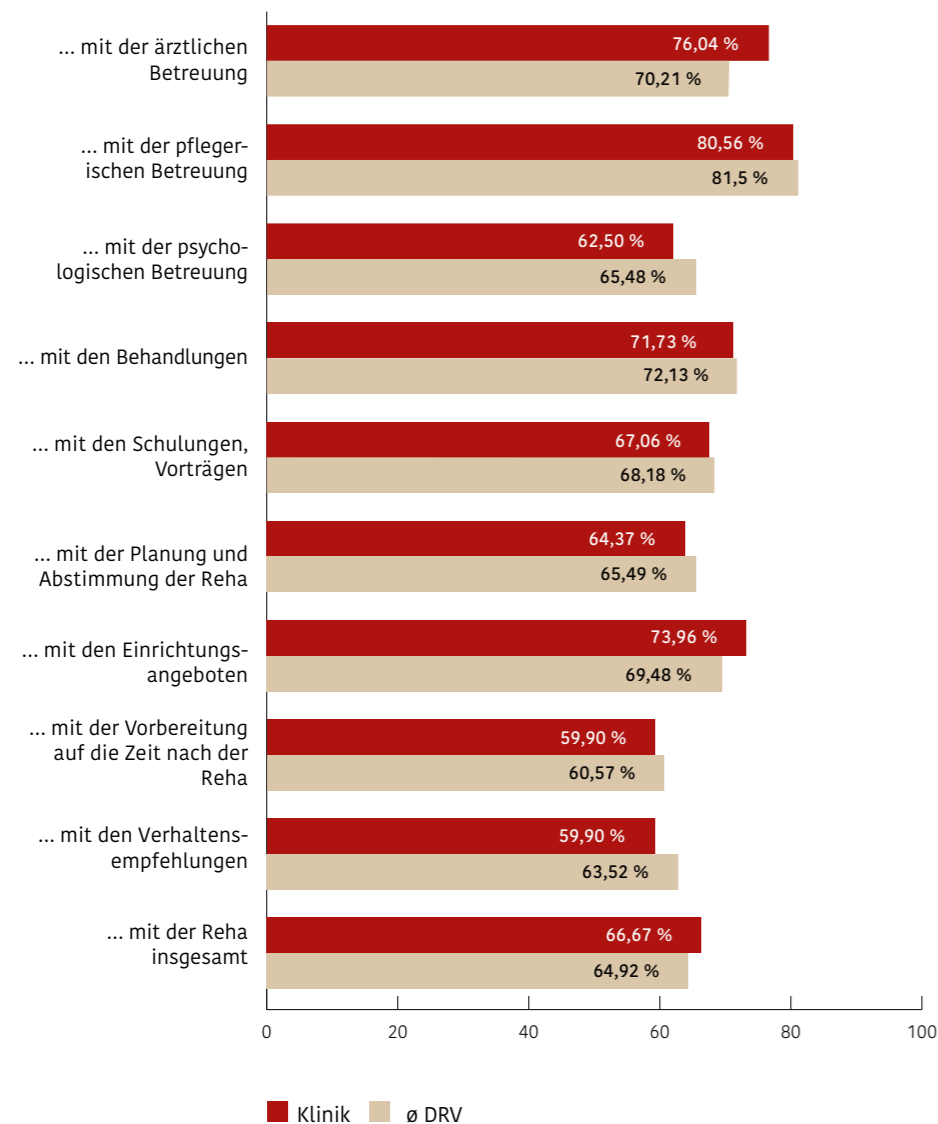


Psychosomatik

Zufriedenheit von Patientinnen und Patienten

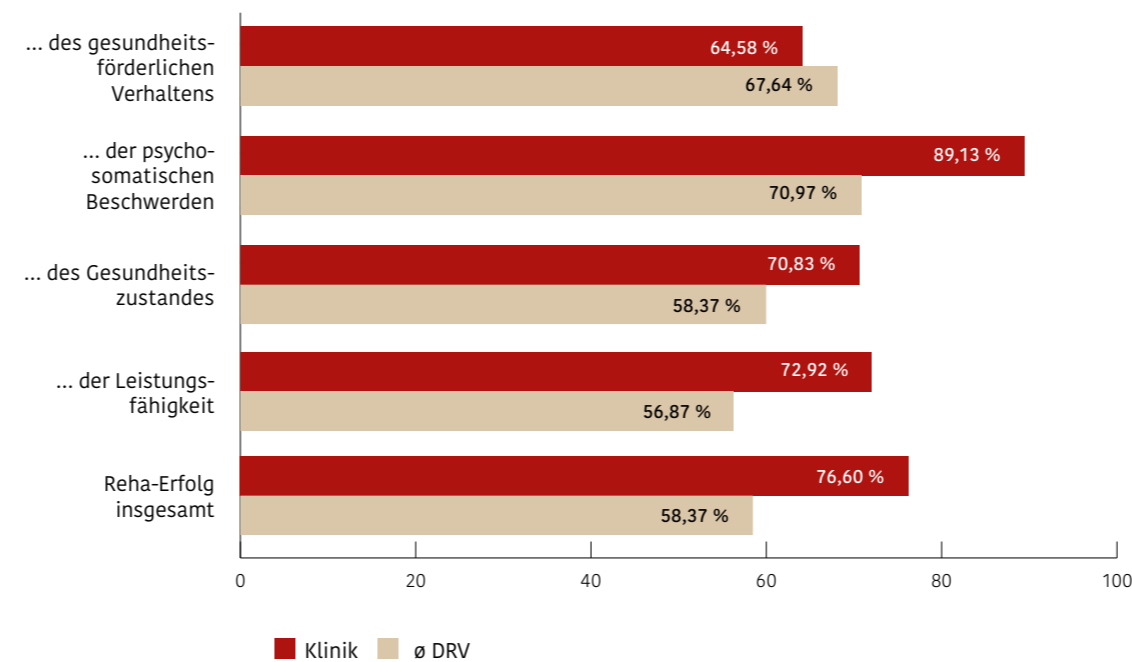
So zufrieden waren unsere Patientinnen und Patienten

Selbsteinschätzung unserer Patientinnen und Patienten (Skala 0–100%) gem. Rückmeldung der Deutschen Rentenversicherung (DRV) im Vergleich zum Durchschnitt der DRV-Vergleichsgruppe (08/2021 bis 07/2022)

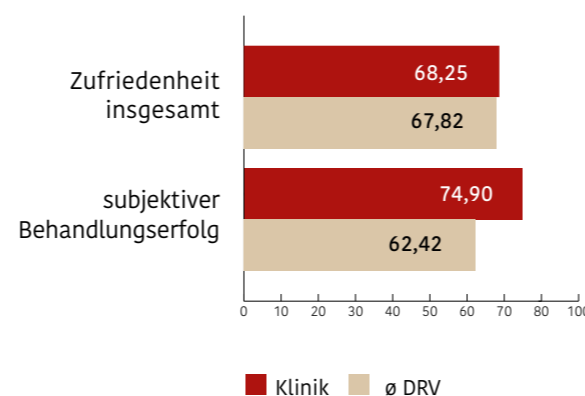


So schätzen unsere Patientinnen und Patienten ihren Behandlungserfolg ein

Selbsteinschätzung unserer Patientinnen und Patienten (Skala 0–100%) gem. Rückmeldung der Deutschen Rentenversicherung (DRV) im Vergleich zum Durchschnitt der DRV-Vergleichsgruppe (08/2021–07/2022)*



Befragung durch die DRV (10/2021 – 09/2022), risikoadjustiert, Vergleichsgruppe Psychosomatik, Qualitätspunkte (Skala 0 – 100)



So urteilen unsere Patientinnen und Patienten auf klinikbewertungen.de

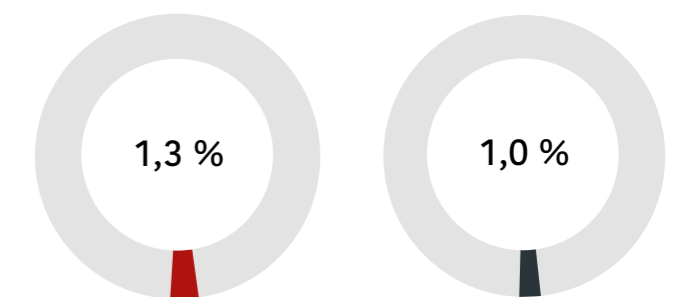


Gesamtzufriedenheit:
Durchschnittsbewertung aller Fachabteilungen
Psychosomatik 5,8 Sterne

Stand: 04.04.2024
gemäß www.klinikbewertungen.de

Beschwerdequote

Patientinnen und Patienten, die sich im Jahr 2023 bei Ihrem Federführer beschwert haben (in %)



Beschwerdequote Klinik

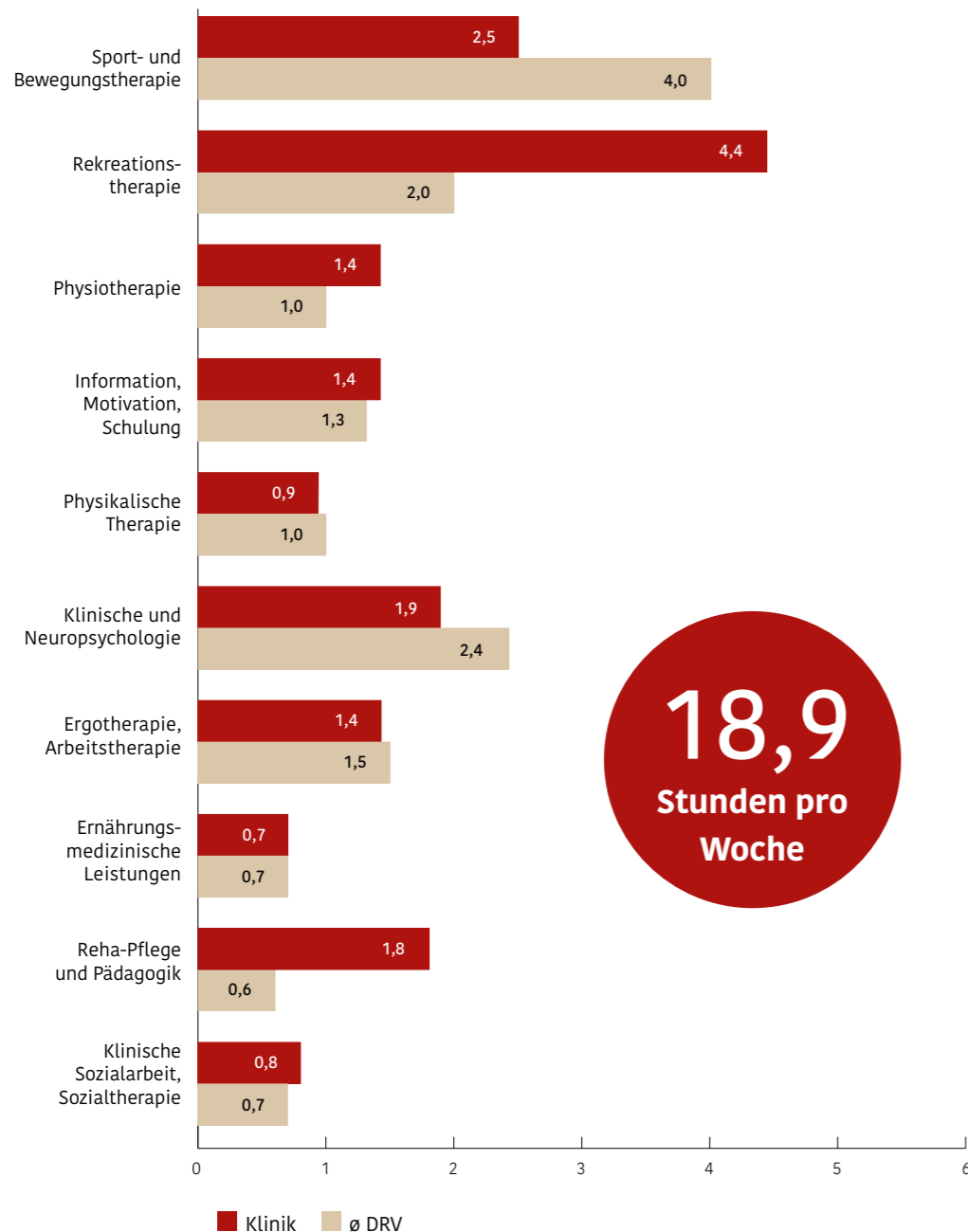
Grenzwert DRV

Psychosomatik

Zeiten und Standards

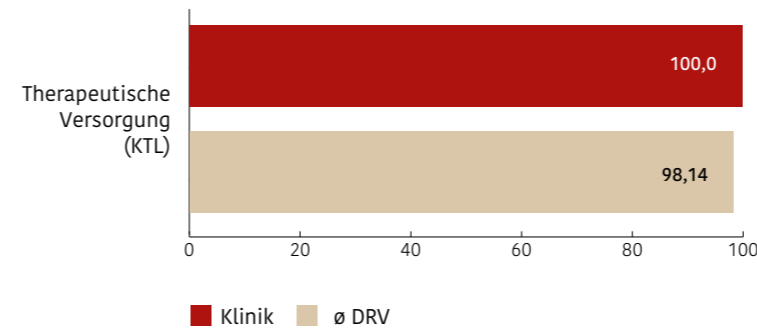
So viele Stunden Therapie erhielten unsere Patientinnen und Patienten wöchentlich

Erhebung gem. der DRV Klassifikation Therapeutischer Leistungen (KTL) im Vergleich zum Durchschnitt der DRV Vergleichsgruppe



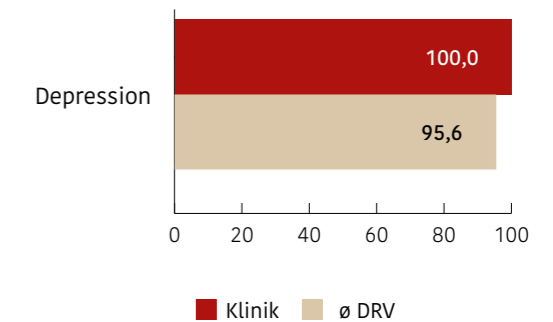
In diesem Maß erfüllen wir die DRV-Therapieanforderungen

Erhebung gem. der DRV-Klassifikation Therapeutischer Leistungen (KTL) im Vergleich zum Durchschnitt der DRV-Vergleichsgruppe; Qualitätspunkte auf einer Skala von 0-100



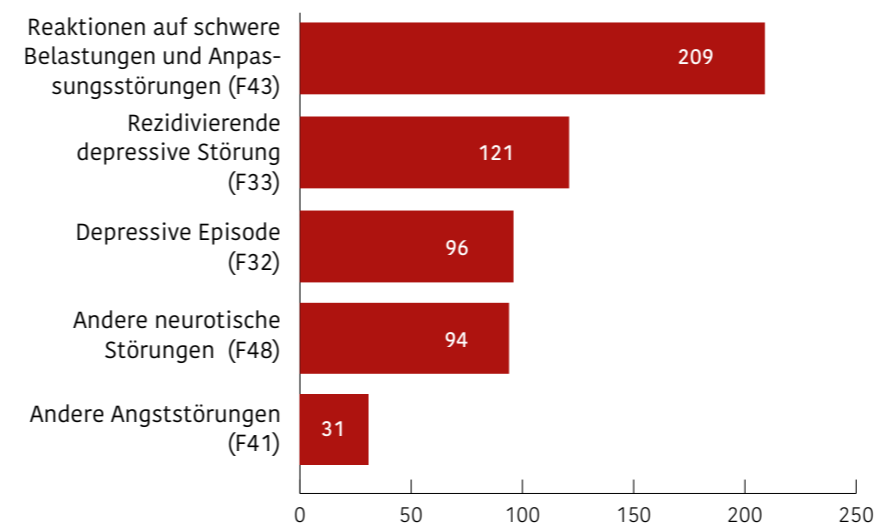
In diesem Maß erfüllen wir die DRV-Therapiestandards

Erhebung im Vergleich zum Durchschnitt der DRV-Vergleichsgruppe; Qualitätspunkte auf einer Skala von 0-100



Anzahl der Patientinnen und Patienten und häufigste Diagnosegruppe

Interne Erhebung 2023, Angaben gem. der Klassifikation nach ICD-10
Gesamt 729 Patienten.



IMPRESSUM

Chiemgau-Klinik Marquartstein
Geisenhausen 1
83250 Marquartstein

Telefon 08641 629 0
Fax 08641 629 505
E-Mail chiemgau-klinik-info@kbs.de

Herausgegeben von:
Deutsche Rentenversicherung
Knappschaft-Bahn-See
Pieperstraße 14-28, 44789 Bochum

www.kbs.de

Stand: Oktober 2024